

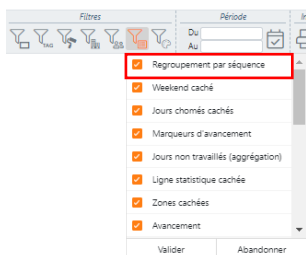


Mise à jour de Teamoty Scheduling du 30/12/22

Bonjour, une nouvelle version de Teamoty Scheduling est en ligne.  
Vous trouverez dans ce document un résumé des différentes évolutions.

## Planning

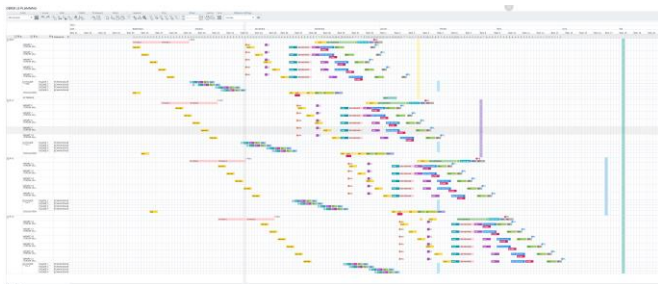
Beaucoup d'amélioration concernant l'affichage du planning et sa représentation ont été ajouté. En effet, afin de simplifier l'affichage et la lisibilité du planning il est maintenant possible de séparer les différentes séquences les unes des autres.



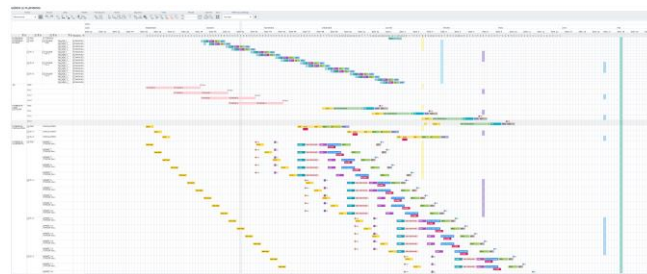
Pour ce faire il est possible de sélectionner l'option : « regroupement par séquence » dans le filtre des préférences d'affichage.

Cela permettra de mieux identifier les différents flux de travail en les étudiant indépendamment des autres, comme nous pouvons le voir au travers de l'exemple suivant :

Planning avec les séquences non regroupées

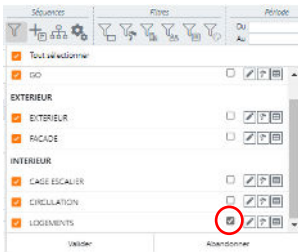


Planning avec les séquences regroupées



## Planning

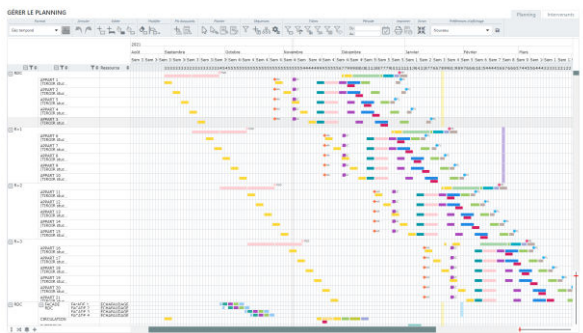
Pour permettre à chacun de pouvoir s'orienter et se repérer de la meilleure manière il est désormais possible de définir l'affichage de notre planning en suivant l'ordonnancement d'une séquence en particulier.



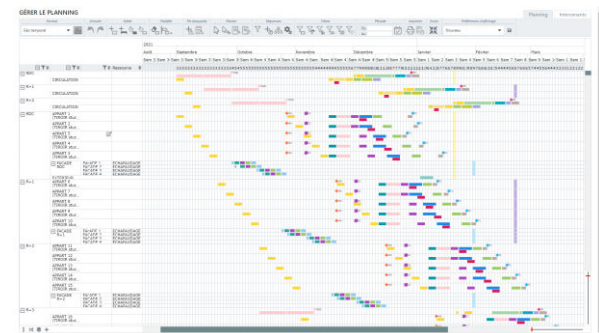
En effet, pour pouvoir définir une séquence comme étant celle qui définit l'affichage des zones du projet il suffit de venir sélectionner la séquence choisie directement dans le filtre des séquences.

Cela permet d'ajuster l'ordonnancement du zoning en fonction de la séquence que l'on souhaite définir comme étant la référence.

### Ordonnancement par logement



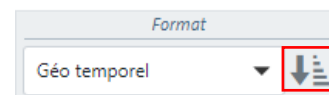
### Ordonnancement par circulation




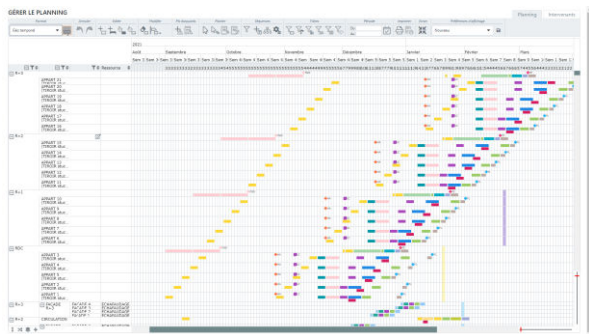
## Planning

De plus, nous avons également ajouté une fonctionnalité permettant de faire choisir la représentation de notre planning très rapidement et en s'adaptant à la vision de chacun. Ainsi, nous sommes désormais capables de pouvoir ajuster notre planning en choisissant de voir un ordonnancement croissant (dirigé vers le haut) ou alors décroissant (dirigé vers le bas).

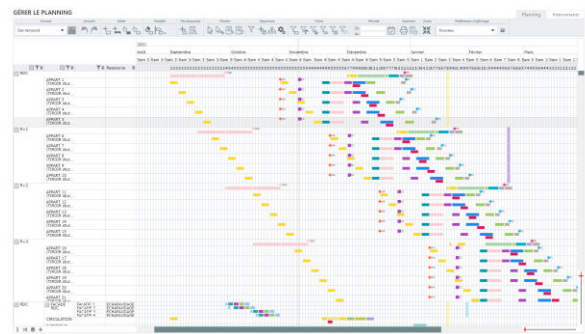
Il vous suffit de venir choisir le type d'ordonnancement souhaité à côté du format



Ordonnancement croissant : 



Ordonnancement décroissant : 



## Réhabilitation en site occupé

Nous avons également développé de nouvelles fonctionnalités qui seront notamment utile concernant la réhabilitation en site occupé et plus particulièrement la possibilité de mieux pouvoir gérer le planning des occupants.

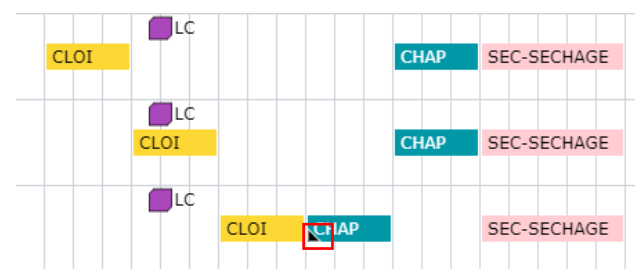
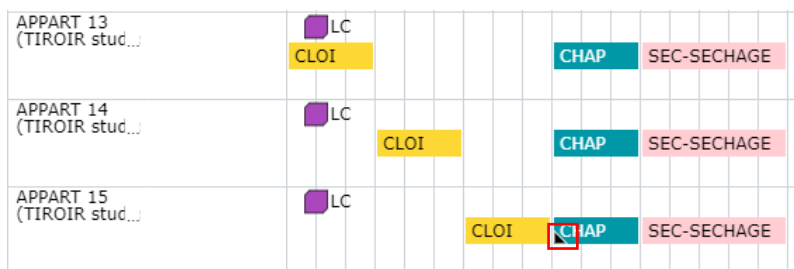
En effet, dans ce type de projet il est impératif de pouvoir ajuster notre planning en fonction des retours des résidents chez qui il faut réaliser les travaux. Cependant rare sont les projets où nous avons la capacité de déplacer l'ensemble des résidents pour pouvoir réaliser les travaux. La plus part du temps il est essentielle de s'adapter et de fixer les dates d'intervention pour les résidents qui ont donné leur accord et réajuster le planning pour ceux qui ne l'aurais pas donné.

Il est désormais possible de réaliser cette modification de tâche directement sur le planning Teamoty.

Il suffira de venir activé le nouvel icone à la suite des modifications



Cela va nous permettre de venir fixer une tâche sur le planning afin de l'empêcher de bouger. Nous pouvons distinguer les tâches fixé à l'aide de l'angle en bas à gauche noir de la tâche.



## Réhabilitation en site occupé

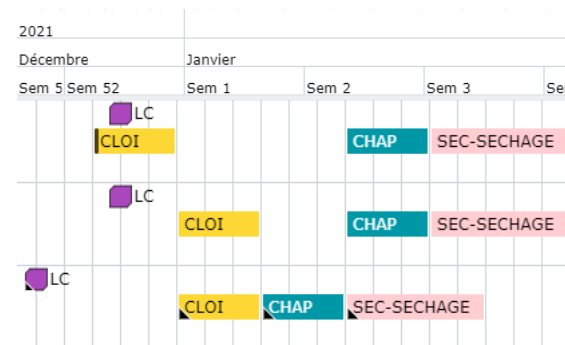
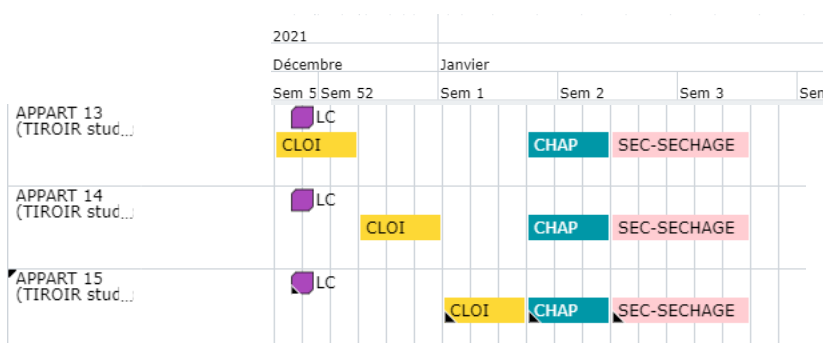
Il est également possible de venir fixer l'ensemble des tâches d'une zone en utilisant la même fonctionnalité que celle utilisé pour fixer les tâches, mais en venant l'utiliser directement sur la zone.



Nous pouvons voir lorsqu'une zone à été fixé à l'aide de l'angle en haut à droite en noir. Nous pouvons également voir que cela à modifié l'ensemble des tâches présentes sur la zone, en coloriant en noir l'angle en bas à gauche.



Cela va donc pouvoir permettre de fixer des dates d'interventions pour les tâches d'unes zones et ainsi les empêcher de bouger si jamais il y a un recalage du planning.



## Ressources – appartement tiroir

Lors d'un projet de réhabilitation en site occupé il est possible que des appartements tiroirs soient mis à disposition pour héberger les occupants lors de la réalisation des travaux. Pour faciliter la gestion de ces ressources sur ce type de chantier nous avons mis en place plusieurs fonctionnalités tel que :

Pouvoir définir la ressource qui sera utilisé pour la zone

Au niveau de l'édition d'une zone nous pourrons définir quelle ressource sera utilisé.

Editer la zone : APPART 15

<b>Zone</b> APPART 15	<b>Type zone</b> Appartement ▼	<b>Type de ressource</b> TIROIR studio ▼	<b>Ressource</b> Aucune ▼ Aucune TIROIR 2 TIROIR 3 TIROIR 4 TIROIR studio	<b>Utilisation définitive</b> <input type="checkbox"/>
<b>Détail</b> détail				

Pouvoir définir si l'utilisation d'un appartement tiroir sera définitive

Editer la zone : APPART 15

<b>Zone</b> APPART 15	<b>Type zone</b> Appartement ▼	<b>Type de ressource</b> TIROIR studio ▼	<b>Ressource</b> TIROIR 2 ▼	<b>Utilisation définitive</b> <input checked="" type="checkbox"/>
<b>Détail</b> détail				



Merci pour votre attention.